

PIAE 2011

PIANO INFRAREGIONALE DELLE ATTIVITA' ESTRATTIVE
Controdeduzioni

VARIANTE AL P.A.E. DEL COMUNE DI PODENZANO

(Art. 23 della L.R. 14 aprile 2004 n.7)

Assessore: avv. Patrizia Barbieri
Dirigente del Settore: dott. Davide Marengli
Responsabile del Piano: dott. Davide Marengli
Gruppo di progetto: dott. Adalgisa Torselli, dott. Giuseppe Bongiorno, dott. Roberto Buschi, dott. Fausta Casadei, dott. Fabio Panizzari, dott. Cesario Raschiari, geom. Enrica Sogni, Gabriella Garilli, Elena Schiavi, Elena Visai, Valeria Costantino, Rosella Galdini

Tav. 8.2

planimetria, scala 1:5.000

Polo estrattivo n. 15 "Molino del Fuoco" Polo estrattivo n. 16 "Il Follo" Zonizzazione estrattiva

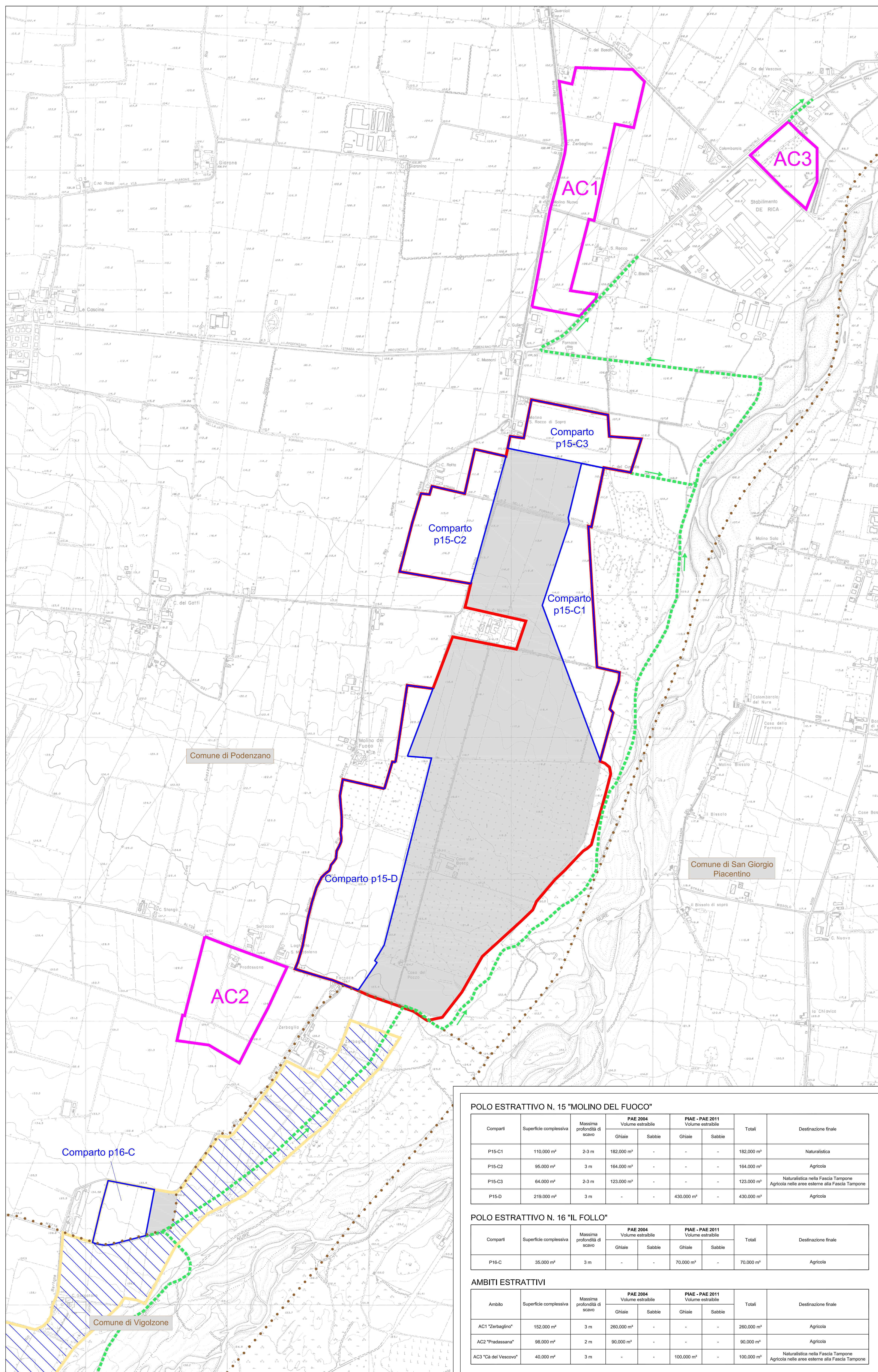
adottato con deliberazione C.P. n.23 del 26.03.2012
controdedotto con deliberazione C. P. n. 90 del 12.10.2012

Ottobre 2012

LEGENDA

- Polo Estrattivo n. 15 "Molino del Fuoco"
- Polo Estrattivo n. 16 "Il Follo"
- Comparti estrattivi
- Ambiti estrattivi
- - - - Viabilità indicativa di trasporto materiali estratti*
- Cave dismesse
- Aree ricomprese nel Polo n. 16 interno al Comune di Vigolzone
- - - - Confini comunali

* L'utilizzo della viabilità per il trasporto dei materiali di cave ricadenti nel Comune di Vigolzone deve essere subordinato ad opere di compensazione concordate con il Comune di Podenzano. In assenza di tale accordo non sarà autorizzato il transito dei mezzi di cave provenienti dal Comune di Vigolzone.



POLO ESTRATTIVO N. 15 "MOLINO DEL FUOCO"

Comparti	Superficie complessiva	Massima profondità di scavo	PAE 2004 Volume estraibile		PIAE - PAE 2011 Volume estraibile		Totali	Destinazione finale
			Ghiaie	Sabbie	Ghiaie	Sabbie		
P15-C1	110.000 m ²	2-3 m	182.000 m ³	-	-	-	182.000 m ³	Naturalistica
P15-C2	95.000 m ²	3 m	164.000 m ³	-	-	-	164.000 m ³	Agricola
P15-C3	64.000 m ²	2-3 m	123.000 m ³	-	-	-	123.000 m ³	Naturalistica nella Fascia Tampone Agricola nelle aree esterne alla Fascia Tampone
P15-D	219.000 m ²	3 m	-	-	430.000 m ³	-	430.000 m ³	Agricola

POLO ESTRATTIVO N. 16 "IL FOLLO"

Comparti	Superficie complessiva	Massima profondità di scavo	PAE 2004 Volume estraibile		PIAE - PAE 2011 Volume estraibile		Totali	Destinazione finale
			Ghiaie	Sabbie	Ghiaie	Sabbie		
P16-C	35.000 m ²	3 m	-	-	70.000 m ³	-	70.000 m ³	Agricola

AMBITI ESTRATTIVI

Ambito	Superficie complessiva	Massima profondità di scavo	PAE 2004 Volume estraibile		PIAE - PAE 2011 Volume estraibile		Totali	Destinazione finale
			Ghiaie	Sabbie	Ghiaie	Sabbie		
AC1 "Zerbagnino"	152.000 m ²	3 m	260.000 m ³	-	-	-	260.000 m ³	Agricola
AC2 "Pradassara"	98.000 m ²	2 m	90.000 m ³	-	-	-	90.000 m ³	Agricola
AC3 "Cà del Vescovo"	40.000 m ²	3 m	-	-	100.000 m ³	-	100.000 m ³	Naturalistica nella Fascia Tampone Agricola nelle aree esterne alla Fascia Tampone